

**Legende**

- 01 Gang Anlieferung / 20.0 m<sup>2</sup>
- 02 Werkstatt/Materiallager/Facility Management / 31.0 m<sup>2</sup>
- 03 Personalgarderobe Herren / 14.0 m<sup>2</sup>
- 04 Wareneingangskontrolle / 7.0 m<sup>2</sup>
- 05 Leergut / 1.5 m<sup>2</sup>
- 06 Personalgarderobe Damen / 13.0 m<sup>2</sup>
- 07 Abstellraum / 5.0 m<sup>2</sup>
- 08 Sanitärzentrale / 19.0 m<sup>2</sup>
- 09 Heizraum / 100.0 m<sup>2</sup>
- 10 Lüftungstechnik / 70.0 m<sup>2</sup>
- 11 Gang / 67.0 m<sup>2</sup>
- 12 Lager Gastro / 19.0 m<sup>2</sup>
- 13 Lager Shop / 12.0 m<sup>2</sup>
- 14 Theorieraum / 71.0 m<sup>2</sup>
- 15 Gruppengarderober / 141.0 m<sup>2</sup>
- 16 Spülwasserbecken / 9.0 m<sup>2</sup>
- 17 Schwimmbadtechnik / 210 m<sup>2</sup>
- 18 Rückhaltebecken unter Theorieraum und Bodenplatte
- 19 Beckenumgang
- 20 Chemieraum / 9.0 m<sup>2</sup>
- 21 Chemieraum / 9.0 m<sup>2</sup>
- 22 Elektroverteilung / 24.0 m<sup>2</sup>
- 23 Ausgleichsbecken Planschbecken / 8.0 m<sup>2</sup>
- 24 Ausgleichsbecken Lehrschwimmbaden / 8.0 m<sup>2</sup>
- 25 Ausgleichsbecken Schwimmbecken / 17.0 m<sup>2</sup>
- 26 Lüftungstechnik / 119.0 m<sup>2</sup>
- 27 Ausgleichsbecken Rutschbahn / 16.0 m<sup>2</sup>
- 28 Einbringschacht / 13.0 m<sup>2</sup>

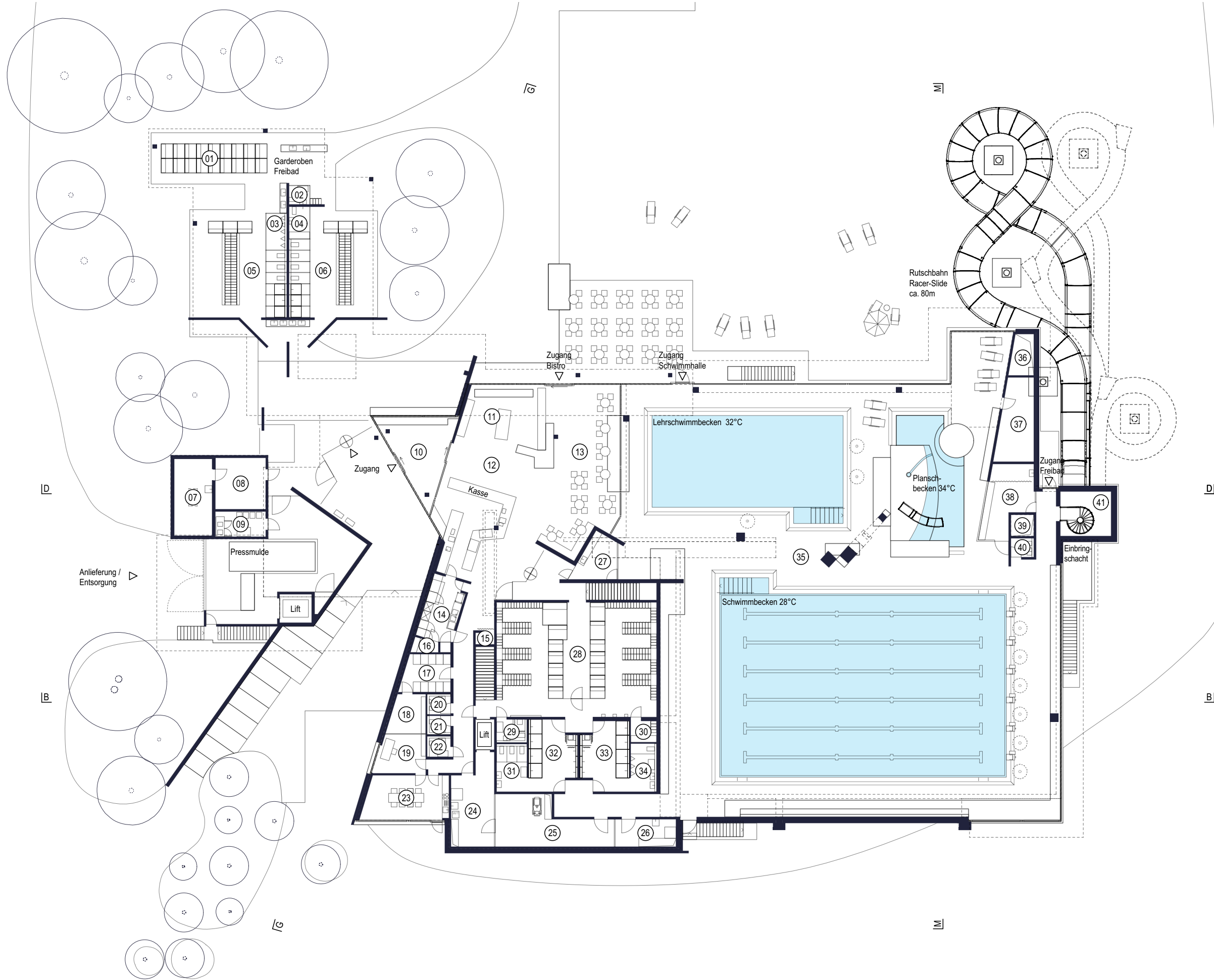
SPORTWELT GOSSAU - NEUBAU HALLENBAD BUECHENWALD

**Grundriss Untergeschoss**

MEERESHÖHE: +639.50m.ü.M.  
 MASSSTAB 1:333  
 DATUM 22.07.21  
 RAPHAEL ZUBER, ARCHITEKT, CHUR

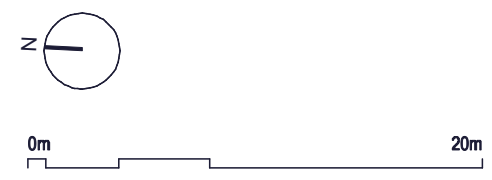


0m 20m



**Legende**

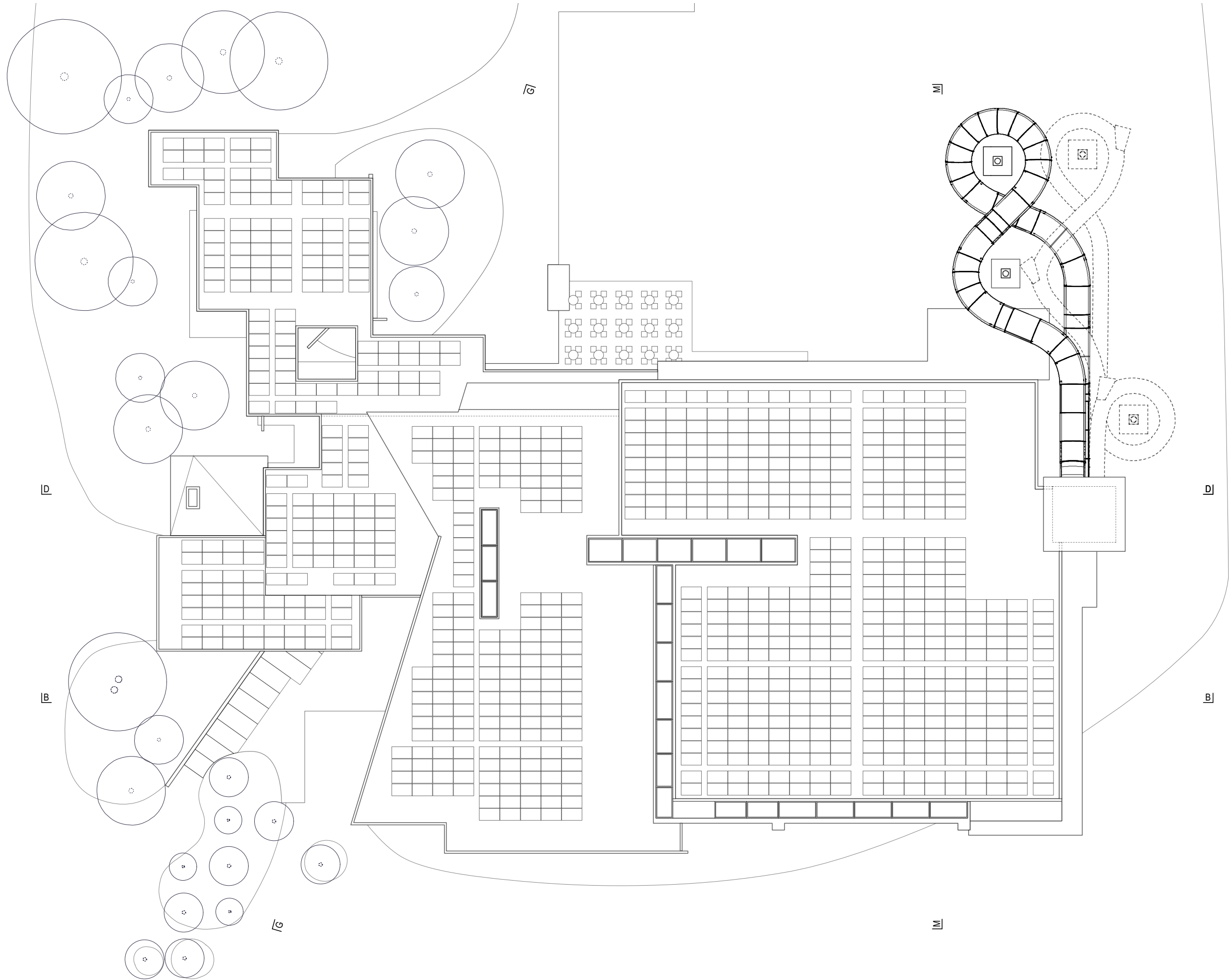
- 01 Mietgarderoben
- 02 Toilette rollstuhlgerecht / 3.0 m<sup>2</sup>
- 03 Toilette Herren / 6.0 m<sup>2</sup>
- 04 Kombiraum rollstuhlgerecht / 5.0 m<sup>2</sup>
- 05 Aussengarderobe Herren
- 06 Aussengarderobe Damen
- 07 Putzraum / 25.0 m<sup>2</sup>
- 08 Lagerraum/Mietmaterial / 20.0 m<sup>2</sup>
- 09 Entsorgung / 10.0 m<sup>2</sup>
- 10 Windfang / 29.0 m<sup>2</sup>
- 11 Shop / 38.5 m<sup>2</sup>
- 12 Eingangsbereich / 67.5 m<sup>2</sup>
- 13 Bistro / 89.0 m<sup>2</sup>
- 14 Küche / 17.0 m<sup>2</sup>
- 15 Garderobe Shop / 2.0 m<sup>2</sup>
- 16 Tresor / 2.5 m<sup>2</sup>
- 17 Kinderwagen/Helmbox / 12.0 m<sup>2</sup>
- 18 Disponibel / 10.0 m<sup>2</sup>
- 19 Büro / 13.0 m<sup>2</sup>
- 20 Toilette Herren / 3.0 m<sup>2</sup>
- 21 Toilette Damen / 3.0 m<sup>2</sup>
- 22 Toilette rollstuhlgerecht / 4.0 m<sup>2</sup>
- 23 Aufenthalt Personal/Sitzung / 26.0 m<sup>2</sup>
- 24 Reinigung / 26.0 m<sup>2</sup>
- 25 Schwimmmaterial / 35.0 m<sup>2</sup>
- 26 Maschinenmaterial / 11.0 m<sup>2</sup>
- 27 Frisierzone / 12.0 m<sup>2</sup>
- 28 Garderobe / 146.0 m<sup>2</sup>
- 29 Toilette/Dusche rollstuhlgerecht / 5.0 m<sup>2</sup>
- 30 Garderobe rollstuhlgerecht / 4.0 m<sup>2</sup>
- 31 Toiletten Damen / 11.0 m<sup>2</sup>
- 32 Duschen Damen / 24.0 m<sup>2</sup>
- 33 Duschen Herren / 24.0 m<sup>2</sup>
- 34 Toiletten Herren / 9.0 m<sup>2</sup>
- 35 Schwimmhalle / 1337.0 m<sup>2</sup>
- 36 Steigzone / 7.0 m<sup>2</sup>
- 37 Schwimmmaterial / 21.0 m<sup>2</sup>
- 38 Bademeister/Sanität / 22.0 m<sup>2</sup>
- 39 Steigzone / 4.0 m<sup>2</sup>
- 40 Toilette mit Wickeltisch / 3.0 m<sup>2</sup>
- 41 Rutschenturm / 17.0 m<sup>2</sup>



SPORTWELT GOSSAU - NEUBAU HALLENBAD BUECHENWALD

**Grundriss Erdgeschoss**

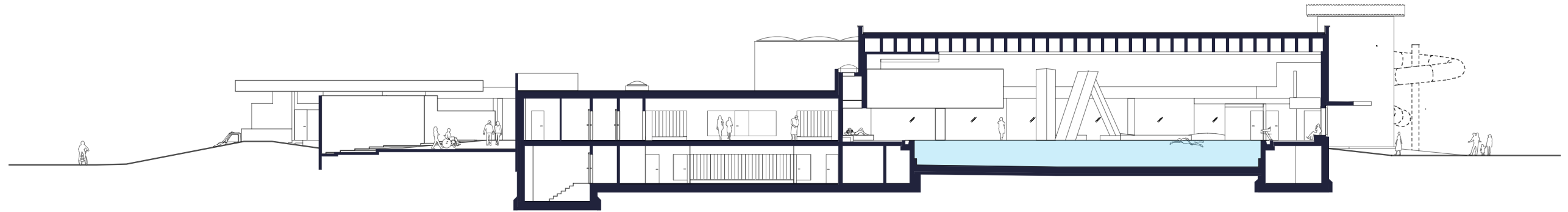
MEERESHÖHE: +639.50m.ü.M.  
 MASSSTAB 1:333  
 DATUM 22.07.21  
 RAPHAEL ZUBER, ARCHITEKT, CHUR



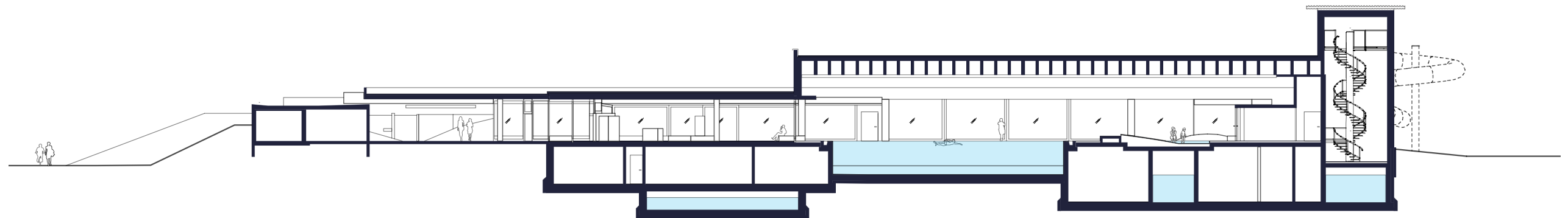
SPORTWELT GOSSAU - NEUBAU HALLENBAD BUECHENWALD

# Dachaufsicht

MEERESHÖHE: +639.50m.ü.M.  
 MASSSTAB 1:333  
 DATUM 22.07.21  
 RAPHAEL ZUBER, ARCHITEKT, CHUR



Längsschnitt B durch Garderoben und Schwimmerbecken



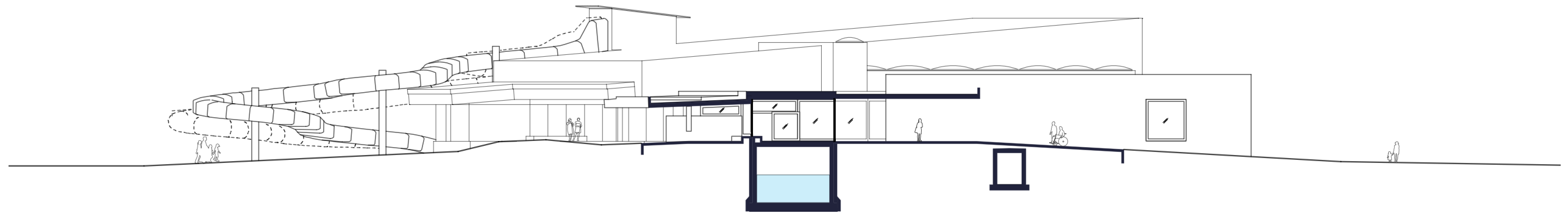
Längsschnitt D durch Eingangshalle / Bistro / Nichtschwimmerbecken / Kinderplanschbecken / Rutschenturm



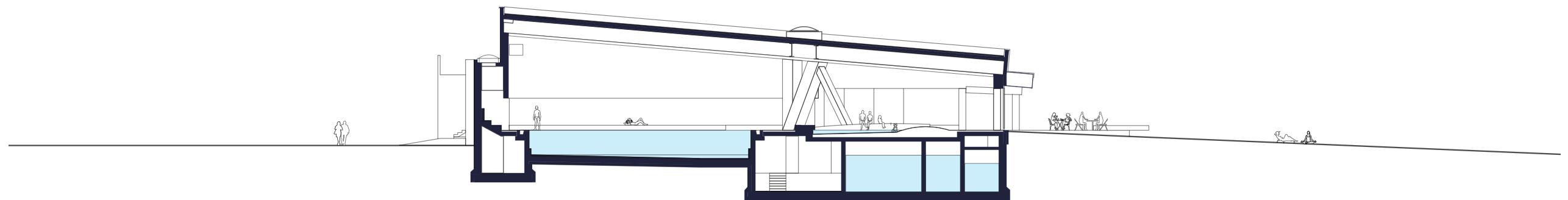
SPORTWELT GOSSAU - NEUBAU HALLENBAD BUECHENWALD

## Längsschnitte

MEERESHÖHE: +639.50m.ü.M.  
 MASSSTAB 1:333  
 DATUM 22.07.21  
 RAPHAEL ZUBER, ARCHITEKT, CHUR



Querschnitt G durch Zugang und Windfang



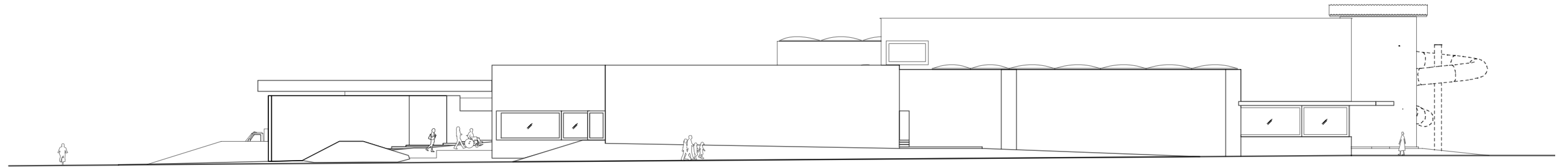
Querschnitt M durch Schwimmhalle



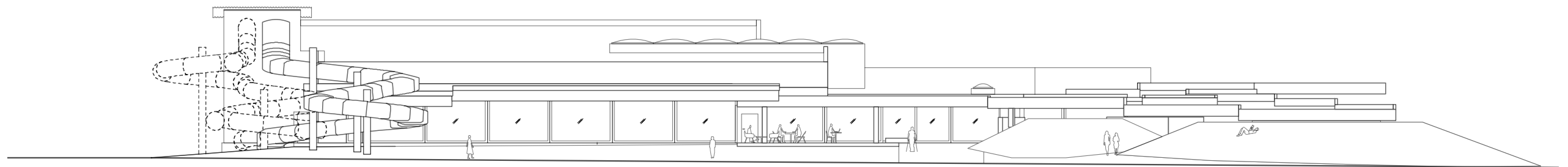
SPORTWELT GOSSAU - NEUBAU HALLENBAD BUECHENWALD

## Querschnitte

MEERESHÖHE: +639.50m.ü.M.  
 MASSSTAB 1:333  
 DATUM 22.07.21  
 RAPHAEL ZUBER, ARCHITEKT, CHUR



Ansicht West



Ansicht Ost



SPORTWELT GOSSAU - NEUBAU HALLENBAD BUECHENWALD

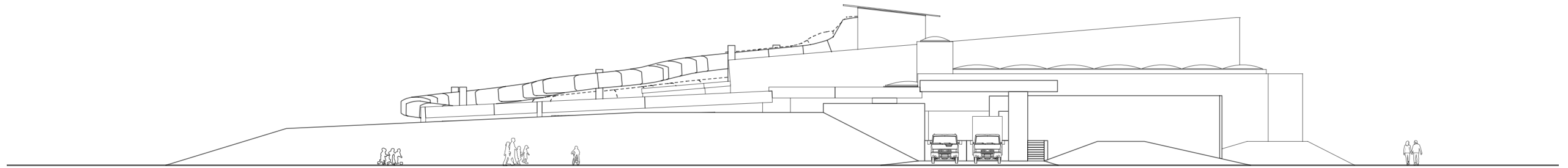
## Längsansichten

MEERESHÖHE: +639.50m.ü.M.

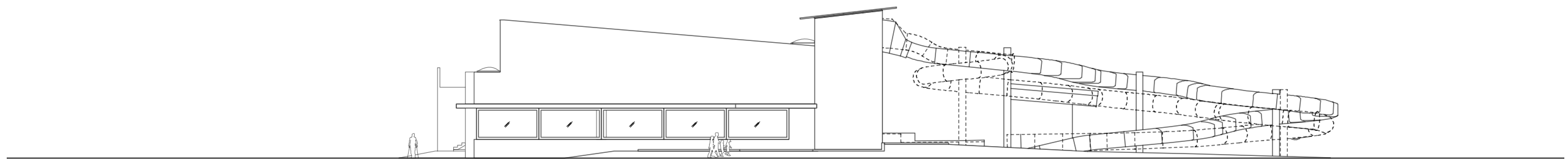
MASSTAB 1:333

DATUM 22.07.21

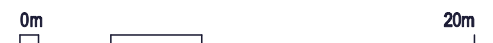
RAPHAEL ZUBER, ARCHITEKT, CHUR



Ansicht Nord



Ansicht Süd



SPORTWELT GOSSAU - NEUBAU HALLENBAD BUECHENWALD

## Queransichten

MEERESHÖHE: +639.50m.ü.M.

MASSSTAB 1:333

DATUM 22.07.21

RAPHAEL ZUBER, ARCHITEKT, CHUR